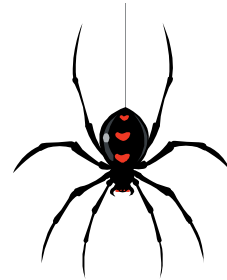


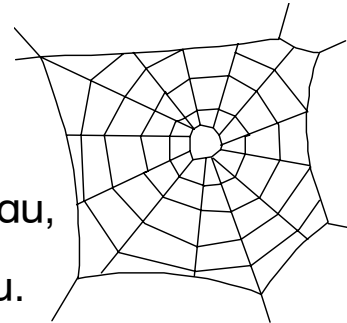
Die Spinne

Die Spinne spinnt ihr Netz gar fein,
setzt sich dann mittendrin hinein
und wartet, bis ein Opfer klebt,
sodass dabei ihr Netz „erbebt“.



Dann krabbelt sie schnellstens herbei,
und mit dem Opfer ist's vorbei!

Umspannt wird es, bis sie es dann
bei Hunger auch verspeisen kann.



Ihr Netz, das ist ein Kunstwerk, schau,
dann siehst du es auch ganz genau.

Was ich bei Menschen nicht versteh',
wenn ich ein solches Kunstwerk seh',
dass sie oft sagen: „Mensch, der spinnt!“,
obwohl kein Kunstwerk er beginnt.

Sie meinen nur: „Er tickt nicht recht!“

Auch der Vergleich ist ziemlich schlecht,
denn, was hat bitte eine Uhr
zu tun mit unserer Natur?

